



CATTOLICA

**2ª EDIZIONE della SETTIMANAUSER
02 SERATE DANZANTI INCLUSE +
ESCURSIONE CON TRENINO A GRADARA**

HOTEL METROPOL ***

Dal 11 al 18 Giugno 2023



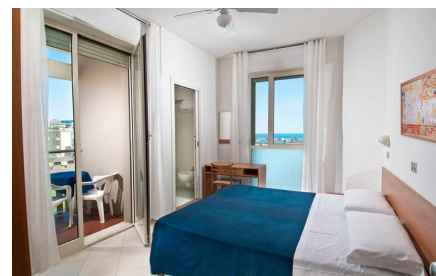
L'Hotel Metropol di Cattolica è situato in Via Carducci, la zona più esclusiva durante l'estate; a pochi passi dal centro e vicino all'Acquario di Cattolica; ideale per trascorrere una vacanza di sole e divertimento.

A disposizione ampia sala soggiorno con TV, ristorante al primo piano, WI-FI, ascensore, veranda, parcheggio custodito e uso della piscina al mare. All'Hotel Metropol potrai gustare le nostre specialità di cucina tipica romagnola, avrai scelta di menù a base di pesce e carne e ricchi buffet di verdure e antipasti. Colazione a buffet.

L'Hotel è dotato di 60 camere, tutte con servizi privati, box doccia, telefono, TV, cassaforte, balcone e aria condizionata.

SPIAGGIA: L'hotel dista circa 50 metri dalla spiaggia 86/87/88. A

Disposizione: piscina con nuoto controcorrente e idromassaggio a disposizione di tutti i clienti per trascorrere piacevoli ore di divertimento. Cabine, spogliatoi, servizi e deposito per materassini e giochi. Ginnastica in riva al mare e acquagym con istruttrice qualificata, tavoli da ping pong, biliardino e campi da bocce per trascorrere piacevoli ore di divertimento e poter organizzare tornei in compagnia del nostro animatore. Palestra aperta tutto il giorno con a disposizione cyclette, bici da spinning, attrezzi multifunzione e tanto altro. Vasca idromassaggio benessere a disposizione di tutti (da provare!!)



Quota SPECIALE individuale di partecipazione (min 30 pax):

€uro 520,00

Supplemento singola: €uro 150,00

02 SETTIMANE DI SOGGIORNO DAL 11 AL 25 GIUGNO EURO 870,00

LA QUOTA COMPRENDE: Viaggio in bus GT A/R * Sistemazione in camere doppie con servizi privati con aria condizionata * trattamento di pensione completa dal pranzo del primo giorno alla colazione dell'ultimo (menù a scelta carne/pesce + buffet di verdure) * bevande ai pasti: ¼ vino e ½ acqua minerale a persona * 02 serate danzanti * 01 escursione con trenino a GRADARA * Servizio spiaggia (1 ombrellone e 2 lettini a camera, le singole sono abbinate) * Assistenza turistica in loco * Assicurazione medico sanitaria e bagaglio con le restrizioni previste dalla polizza disponibile in agenzia * omaggio.

LA QUOTA NON COMPRENDE: Assicurazione contro annullamento euro 25,00 (facoltativa da confermare all'iscrizione) mance, tassa di soggiorno, extra in genere e tutto quanto non specificato alla voce "la quota comprende".

PENALITA' di ANNULLAMENTO IN CASO DI RECESSO DEL CONSUMATORE:

A coloro che dovessero annullare prima della partenza, al di fuori delle ipotesi previste dalle normative vigenti, Etlisind addebiterà seguenti le penali a seconda del numero dei giorni che mancano alla data di partenza (non incluso quello di recesso) in cui viene comunicato l'annullamento:

- 10% della quota totale di partecipazione fino a 30 giorni lavorativi prima della partenza
- 30% della quota totale di partecipazione da 29 a 20 giorni lavorativi prima della partenza
- 50% della quota totale di partecipazione da 19 a 10 giorni lavorativi prima della partenza
- 75% della quota totale di partecipazione da 9 a 4 giorni lavorativi prima della partenza
- Dopo tale termine la penale sarà pari all'intero valore del pacchetto

NB) le medesime somme dovranno essere corrisposte da chi non potesse effettuare il viaggio per mancanza o irregolarità dei documenti personali. Nel caso di pacchetti di viaggio con voli di linea e o low cost, le penali di annullamento potrebbero corrispondere all'intera quota del biglietto aereo

SI CONSIGLIA DI STIPULARE APPOSITA ASSICURAZIONE CONTRO ANNULLAMENTI

Organizzazione Tecnica Etlisind-Milano

Le condizioni generali di partecipazione sono pubblicate sui cataloghi Etlisind 2023

TOUR DELLA GIORDANIA

DAL 11 AL 18 NOVEMBRE 2023

**AMMAN – CASTELLI DEL DESERTO – JERASH – MADABA – NEBO – SHOBAK –
PETRA – DESERTO DEL WADI RUM – MAR MORTO**



1° GIORNO: ITALIA /AMMAN

Partenza dall'Italia e arrivo ad Amman. Incontro con l'assistente locale e trasferimento in hotel. Cena e pernottamento ad Amman.

2° GIORNO – AMMAN / JERASH / AMMAN

Dopo colazione, ci dirigiamo alla visita dell'antica città romana di Jerash, comprese le strade lastricate e colonnate, i templi svettanti in cima alle colline, teatri, ampie piazze e piazze, terme, fontane e le mura della città. Alla fine si prosegue per Amman, visita del centro (2 ore circa) con i suoi siti e musei (Museo archeologico, il Museo del Folklore, la Cittadella, la Moschea Blu e l'Anfiteatro). Ovunque si guardi, ci sono prove del passato molto antico della città. Rientro in hotel, cena e pernottamento.

3° GIORNO – AMMAN / MADABA / NEBO / SHOBAK / PETRA

Dopo la colazione, partenza per Petra. Durante il tragitto visita di Madaba, una città famosa soprattutto per la famosa mappa di mosaico di Gerusalemme e Terra Santa del 6° secolo e per i suoi spettacolari mosaici Bizantini e Omayyadi; visita della chiesa di San Giorgio. Si prosegue per Monte Nebo una città menzionata nella Bibbia come il luogo in cui a Mosè fu concessa una visione della Terra Promessa in cui non sarebbe mai entrato. Appena fuori dalla King's Highway, 190 km a sud di Amman, si trova il Castello di Shobak, gloria dei Crociati risalente al periodo turbolento di Kerak, ma che per i Crociati era il Crak di Montreal o Mons Regalis, la Fortezza del Monte Reale. Fu costruito nel 1115 da Re Baldovino I di Gerusalemme per proteggere la strada che da Damasco va in Egitto, e fu il primo di una serie di roccaforti simili nel Regno latino di Gerusalemme. Cena e pernottamento.

4° GIORNO – PETRA

Dopo colazione, visita della città nabatea della Rosa Rossa di Petra, una delle le 7 meraviglie del mondo e patrimonio mondiale dell'UNESCO. Si entra attraverso una gola lunga e stretta di 1 km che è fiancheggiata su entrambi i lati da scogliere alte 80 m! Da notare i colori abbaglianti e le formazioni della roccia. Il sito è enorme e contiene centinaia di elaborate tombe scavate nella roccia, un tesoro, teatri in stile romano, templi, altari sacrificali e strade colonnate. Rientro in hotel, cena e pernottamento.



5° GIORNO: PETRA / WADI RUM IN JEEP

Dopo colazione, ci dirigiamo più in basso nel sud della Giordania per visitare altri siti significativi tra cui Wadi Rum. Si esplorerà il Wadi Rum per 2 ore in jeep nel deserto giordano! Il Wadi Rum è stato ben descritto da T.E. Lawrence come "Vasto, echeggiante e divino", e dalla gente del posto come "Valle della Luna". Quindi torna al tuo hotel Amman. Cena e pernottamento in campo tendato (cat. de luxe)

6° GIORNO: WADI RUM /MAR MORTO

Dopo la prima colazione partenza per il Mar Morto, il punto più profondo della terra nella depressione della Valle della Giordania a 55 km da Amman. Il mar Morto è uno dei paesaggi naturali e spirituali più spettacolare del mondo. E' lo specchio d'acqua più basso della terra. Il punto più basso della terra (430 m sotto il livello del mare) e la fonte più ricca di sali naturali del mondo. Che nasconde meravigliosi tesori accumulati nel corso di migliaia di anni. Rientro in hotel, cena e pernottamento

7° GIORNO: MAR MORTO

Prima colazione. Giornata libera per attività facoltative e relax.

8° GIORNO: MAR MORTO/AMMAN / ITALIA

Dopo la prima colazione, trasferimento in tempo utile per il volo di rientro per l'Italia.

N.B.: In alcuni casi e per esigenze operative il programma potrebbe subire delle modifiche nella successione delle visite, senza alterarne i contenuti. Le distanze riportate nella descrizione del tour sono indicative.

Comunicazione obbligatoria ai sensi dell'art. 17 della legge n° 38 del 06/02/2006
"La legge italiana punisce con la reclusione i reati concernenti la prostituzione e la pornografia minorile, anche se commessi all'estero"

Organizzazione Tecnica Etlisind Viaggi Srl

Le condizioni generali di partecipazione sono pubblicate sul catalogo Etlisind 2023 o sul sito www.etlisindviaggi.it

TOUR DELLA GIORDANIA

**DAL 11 AL 18 NOVEMBRE 2023
2023**

**AMMAN – CASTELLI DEL DESERTO – JERASH – MADABA – NEBO – SHOBAK –
PETRA – DESERTO DEL WADI RUM – MAR MORTO**

QUOTA SPECIALE INDIVIDUALE DI PARTECIPAZIONE (min 30):

€ 1400,00

Supplemento singola: € 270,00

Tasse aeroportuali: € 80,00 (da riconfermare all'emissione del biglietto aereo)

La quota comprende: Servizio bus da e per aeroporti di partenza (min 25) biglietto aereo in classe economica con volo di linea o low cost da Milano/Bergamo * trasferimenti aeroporto-hotel e viceversa * tour guidato con trasporti come da programma * sistemazione in hotel e campo tendato 4 stelle con servizi privati * trattamento di mezza pensione dalla cena del primo giorno alla colazione dell'ultimo * guida parlante italiano * visto giordano * ingressi ai siti menzionati da programma * escursione in jeep al Wadi Rum (2 ore) * assicurazione medico bagaglio e covid con le restrizioni previste dalla polizza * franchigia bagaglio 15 kg

La quota non comprende: Assicurazione facoltativa contro annullamento ALL RISK euro 70,00 PP * pasti non indicati * tasse aeroportuali euro 50 da riconfermare all'emissione * bevande ai pasti * facchinaggio negli hotel e negli aeroporti * visite ed escursioni facoltative * extra in genere, tutto quanto non espressamente indicato alla voce "la quota comprende".

**DOCUMENTI NECESSARI: PASSAPORTO ELETTRONICO CON VALIDITA' RESIDUA DI ALMENO 6 MESI
DALLA DATA DI RIENTRO DEL VIAGGIO**

CONSEGNARE COPIA DEL PASSAPORTO ALL'ATTO DELLA PRENOTAZIONE

PENALITA' ANNULLAMENTO

Ai clienti che recedano dal contratto saranno applicate le seguenti percentuali di penale applicate sull'intero importo del pacchetto, in base al giorno di ricezione di comunicazione scritta della cancellazione dei clienti (escludendo dal calcolo i sabati, tutti i giorni festivi, il giorno della partenza e quello in cui viene effettuata la comunicazione).

- 20% per annullamenti pervenuti dalla conferma del viaggio fino a 30 giorni prima della partenza;
- 40% per annullamenti pervenuti fra 29 e 20 giorni prima della partenza;
- 60% per annullamenti pervenuti da 19 a 10 giorni prima della partenza;
- 80% per annullamenti pervenuti da 9 a 3 giorni prima della partenza;
- 100% per annullamenti successivi a tale data e in caso di mancata presentazione alla partenza;

N.B.: L'annullamento del viaggio da parte di un partecipante con sistemazione in camera doppia comporta il pagamento del supplemento singola.

Comunicazione obbligatoria ai sensi dell'art. 17 della legge n° 38 del 06/02/2006
"La legge italiana punisce con la reclusione i reati concernenti la prostituzione e la pornografia minorile, anche se commessi all'estero"

Organizzazione Tecnica Etlisind Viaggi Srl

Le condizioni generali di partecipazione sono pubblicate sul catalogo Etlisind 2023 o sul sito www.etlisindviaggi.it

ISCHIA - Ischia Porto

Hotel Terme San Valentino****

Dal 15 al 29 Ottobre 2023



Stile ed eleganza per questo gioiello di ospitalità ischitana dall'architettura improntata al tipico **gusto mediterraneo**, circondato dal verde del suo giardino, e vicinissimo ad un grande parco pubblico. **Il resort è composto da un grande edificio** (dove sono ubicati anche tutti i servizi e le aree comuni) e da una **villa in giardino** (con ulteriori camere distribuite su due piani). Un lussureggiante **giardino privato**, con querce, pini, magnolie, splendidi fiori e un ridente **pergolato** vi attendono per le ore dedicate al relax tra i profumi della natura. L'**Hotel San Valentino** è anche un mondo di **benessere termale**: modernissimo **centro termale convenzionato A.S.L.**, **piscina scoperta con solarium attrezzato** (e, nei mesi estivi, snack-bar), giardino, due **piscine coperte di acqua termale**, **idromassaggio** e **ozono-terapia**, **percorso Kneipp**, **doccia emozionale**, **sauna** e **bagno turco**. Disponibili anche numerosi trattamenti di **fisioterapia** e **osteopatia**. Eccellente la proposta **gastronomica** dell'albergo: **cucina tipicamente mediterranea**, piatti gustosi e ingredienti di primissima qualità. Ricca **colazione continentale a buffet** con leccornie dolci e salate, **menu a scelta** sia a pranzo che a cena, entrambi introdotti da **buffet di insalate** (a pranzo) e di **antipasti/verdure** (a cena). Le **camere dell'hotel** sono arredate in stile classico e dispongono di bagno privato, asciugacapelli, set di cortesia, balcone o terrazzino, climatizzatore, telefono, TV e minibar. **Intrattenimento garantito al San Valentino**: due serate a settimana di piano-bar, un Gala Dinner con accompagnamento musicale e una serata speciale al "Casolare" (ristorante situato nel Comune di Serrara Fontana), con specialità locali dell'isola d'Ischia e musica dal vivo. Gli **animali domestici** di piccola e media taglia sono benvenuti, senza supplemento. Non sono tuttavia ammessi nelle aree comuni quali il ristorante e le piscine.

Quota Speciale di partecipazione in camera doppia (min 25):

€uro 845,00

Supplemento singola: €uro 230,00

Supplemento viaggio in treno euro 130,00 (da riconfermare)

La quota comprende: Viaggio in bus G.T. – Passaggi marittimi A/R – 15 giorni/14 notti – Pensione completa incluse bevande (1/2 minerale + 1/4 di vino)– dalla cena del 1° giorno alla colazione dell'ultimo - Sistemazione in camere doppie standard con servizi privati – Drink di benvenuto - assistenza in hotel di personale specializzato 03 volte a settimana • assistenza telefonica in loco H24 – Assicurazione medico sanitaria, con le restrizioni previste dalla polizza e disponibile in agenzia .

La quota non comprende: **Assicurazione facoltativa contro annullamenti euro 25,00**, Pranzi durante il viaggio, mance, extra in genere e tutto quanto non specificato alla voce " la quota comprende".

Organizzazione tecnica Etlisind viaggi Milano

Per le condizioni generali di partecipazione consultare il sito internet www.etlisindviaggi.it

PENALITA' di ANNULLAMENTO IN CASO DI RECESSO DEL CONSUMATORE:

A coloro che dovessero annullare prima della partenza, al di fuori delle ipotesi previste dalle normative vigenti, Etlisind addebiterà seguenti le penali a seconda del numero dei giorni che mancano alla data di partenza (non incluso quello di recesso) in cui viene comunicato l'annullamento:

- 10% della quota totale di partecipazione fino a 30 giorni lavorativi prima della partenza
- 30% della quota totale di partecipazione da 29 a 20 giorni lavorativi prima della partenza
- 50% della quota totale di partecipazione da 19 a 10 giorni lavorativi prima della partenza
- 75% della quota totale di partecipazione da 9 a 4 giorni lavorativi prima della partenza
- Dopo tale termine la penale sarà pari all'intero valore del pacchetto

NB) le medesime somme dovranno essere corrisposte da chi non potesse effettuare il viaggio per mancanza o irregolarità dei documenti personali. Nel caso di pacchetti di viaggio con voli di linea e o low cost ,treni, le penali di annullamento potrebbero corrispondere all'intera quota del biglietto aereo/treno

MINI TOUR CAMPANIA 2023

NAPOLI ED IL CRISTO VELATO – COSTIERA AMALFITANA – POMPEI – REGGIA DI CASERTA

Dal 22 al 25 Settembre



1° giorno MILANO -NAPOLI - POMPEI Treno alta velocità per Napoli. Pranzo libero. Arrivo a Napoli.incontro con la guida e trasferimento per la visita di Pompei. Gli **Scavi Archeologici** sono uno dei più grandi giacimenti archeologici del mondo scoperti quasi per caso nel 1748 e perfettamente custoditi sotto la lava a seguito dell'eruzione del 79 a.c. che ricoprì completamente la città.Trasferimento in hotel ,sistemazione cena e pernottamento.

2° giorno NAPOLI – CRISTO VELATO CAPPELLA DI SAN SEVERO Prima colazione in hotel .Al mattino visita guidata di Napoli, Spaccanapoli, Maschio Angioino, Piazza del Plebiscito e dei famosi presepi di San Gregorio Armeno. Pranzo libero. Nel pomeriggio visita del Cristo Velato custodito nella Cappella di San Severo. Tempo a disposizione per passeggiare lungo le belle vie di Napoli. Rientro in hotel, cena e pernottamento.

3°giorno AMALFI/POSTIANO Prima colazione. Intera giornata di escursione in Costa Amalfitana.Partenza in direzione Salerno e imbarco sul battello per Positano,destinazione internazionale sospesa tra cielo e mare ché si sviluppa lungo le pendici della montagna che la sovrasta .Proseguiremo in battello per la visita di Amalfi . Tempo libero per il pranzo e visita del Duomo.Alla fine della vista ritorno a Salerno in battello e al bus per il rientro in hotel in tempo utile per la cena. Pernottamento in hotel

4° giorno REGGIA DI CASERTA Prima colazione. Al mattino visita guidata della Reggia di Caserta. Pranzo Libero. Trasferimento in stazione a Napoli e viaggio di ritorno con treno alta velocità. Arrivo in tarda serata.

Documento richiesto: carta d'identità valida. Il programma potrebbe essere invertito.

Quota speciale individuale di partecipazione (min. 35):

€uro 380,00

Supplemento singola: €uro 90,00

PACCHETTO INGRESSI EURO 48,00 (Pompei - Cappella San Severo - Reggia di Caserta)

La quota comprende:Soggiorno 4gg./3 notti, sistemazione in hotel 4* (Napoli o immediate vicinanze), trattamento di mezza pensione dalla cena del primo giorno alla prima colazione dell'ultimo giorno, bevande incluse ai pasti nella misura di 1/2 bottiglia di acqua minerale + ¼ di vino per persona, escursione Pompei,Napoli, Costiera Amalfitana, Reggia di Caserta con guida , Assicurazione medico/bagaglio con le restrizioni previste dalla polizza.

La quota non comprende:Treno alta velocità A/R euro 130,00 (da riconfermare all'emissione -Pacchetto Ingressi euro 48,00 (obbligatorio) -Pranzi - Tassa di Soggiorno, gli extra di natura personale, le mance e tutto quanto non espressamente indicato nella voce "La quota comprende".

PENALITA' di ANNULLAMENTO IN CASO DI RECESSO DEL CONSUMATORE:

A coloro che dovessero annullare prima della partenza, al di fuori delle ipotesi previste dalle normative vigenti, Etlisind addebiterà seguenti le penali a seconda del numero dei giorni che mancano alla data di partenza (non incluso quello di recesso) in cui viene comunicato l'annullamento:

- 10% della quota totale di partecipazione fino a 30 giorni lavorativi prima della partenza
- 30% della quota totale di partecipazione da 29 a 20 giorni lavorativi prima della partenza
- 50% della quota totale di partecipazione da 19 a 10 giorni lavorativi prima della partenza
- 75% della quota totale di partecipazione da 9 a 4 giorni lavorativi prima della partenza
- Dopo tale termine la penale sarà pari all'intero valore del pacchetto

NB) le medesime somme dovranno essere corrisposte da chi non potesse effettuare il viaggio per mancanza o irregolarità dei documenti personali.Nel caso di pacchetti di viaggio con voli di linea, low cost o treni ,le penali di annullamento potrebbero corrispondere all'intera quota del biglietto aereo

Organizzazione tecnica Etlisind Viaggi

Per le condizioni generali di vendita consultare il catalogo Etlisind 2022/2023